



Réf: 5597 Prix : 535.000€

**TRÈS BELLE MAISON DE CARACTÈRE, ENTIÈREMENT RÉNOVÉE,
EN PLEIN COEUR D'UN VILLAGE HISTORIQUE
AVEC BELLE VUE VERS LA CAMPAGNE
COMPRENANT DEUX HABITATIONS (410m²) ET COUR INTÉRIEUR DE 100m²**

Location : Tarn - Situé dans un village historique avec commerces. 12 kms de Gaillac, 31kms d'Albi et 71kms de Toulouse.

Hébergement : En pierre blanche avec une surface de 410m² (environ). Comprenant deux habitations de beaux volumes. Et avec beaucoup des éléments de caractère et d'origine - parquets en bois, colombages etc. Chauffage pompe à chaleur, double vitrage, isolation refaite.

Maison Principale (300m² environ)

- Hall d'entrée
- WC séparé avec lavabo
- Salle à Manger donnant sur la terrasse et cour.
- Cuisine équipée: carrelage au sol, cuisinière, hotte, frigo/congélateur.

Membre de la Fédération Nationale des Agents Immobiliers – Titulaire de la carte professionnelle No. CPI 8201 2015 000 001 837,délivrée le par le CCI Montauban et du Tarn et Garonne, 22 allées de Mortarieu, BP 80527. 82065 Montauban

Cédex.Adhérent a GALIAN, la Caisse de Garantie de l'Immobilier FNAIM No. 6092Couvert par une assurance responsabilité professionnelle – RC Montauban B 378 006 035 – SARL au capital de 7622,45€

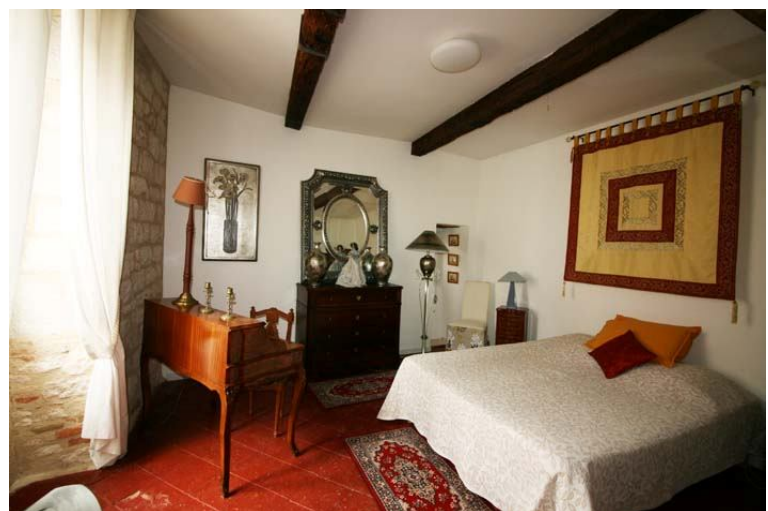
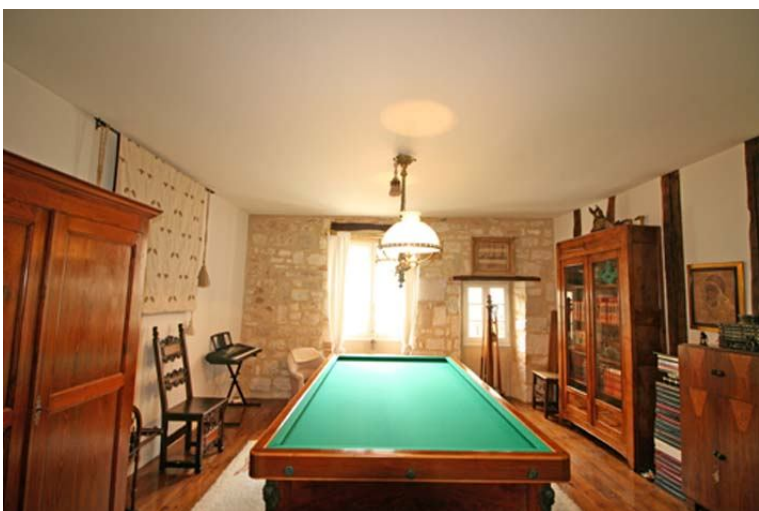
- Buanderie No. 1. avec placards et évier (2 bacs) Carrelage au sol. Evier en pierre.
- Buanderie No. 2. avec évier (2 bacs) placards et porte vers la maison attenante.
- Salon avec belle vue sur la campagne, cheminée en pierre avec poêle à bois;
- Chambre Parentale avec grande salle de bain et dressing.
- Salle de Jeux/Bureau
- ETAGE
- Chambre No. 2. avec salle d'eau et WC
- Chambre No. 3.
- Escalier vers le grenier et Chambre No. 4. (90m2) avec sa salle de bain.
- DEUXIEME MAISON (110m2 environ) entièrement rénovée avec chauffage électrique et double vitrage et comprenant
- Salon/Salle à Manger/Cuisine équipée ouverte, 3 chambres et grande salle d'eau.
- Cellier

Extérieur : Belle cour pavée et ensoleillée de 100m2

Confort : Eau de ville, électricité, tout a l'égout. Chauffage pompe à chaleur, cheminée avec poêle a bois, double vitrage, téléphone + ADSL.

***Honoraires agence charge Vendeur**







Logement économe	Logement
≤ 50 A	
51 à 90 B	
91 à 150 C	122
151 à 230 D	<small>kWh/m²/an</small>
231 à 330 E	
331 à 450 F	
> 450 G	
Logement économe	
Logement économe	

Toute information fournie par Agence l'Union est donnée à titre indicatif uniquement et, bien que donnée en toute bonne foi, elle est non contractuelle (que ce soit de manière écrite ou verbale). Veuillez vous assurer que tous les éléments se rattachant à l'achat sont vérifiés indépendamment pour votre propre satisfaction en tant qu'acquéreur et celle de vos conseillers. Si vous aviez le moindre doute, nous vous encouragerions, à vous et à tout acquéreur potentiel, à demander conseil auprès de professionnels indépendants en matière légale et technique.